

VÝKAZ DOSAVADNÍHO A NOVÉHO STAVU ÚDAJŮ KATASTRU NEMOVITOSTÍ

Dosavadní stav				Nový stav											
Označení pozemku parc. číslem	Výměra parcely		Druh pozemku	Označení pozemku parc. číslem	Výměra parcely		Druh pozemku	Typ stavby	Zpús. určení výměr	Porovnání se stavem evidence právních vztahů					
			Způsob využití				Způsob využití			Díl přechází z pozemku označeného v		Číslo listu vlastnictví	Výměra dílu		Označení dílu
	ha	m ²			katastru nemovitostí	dřívější poz. evidenci				ha	m ²				
10/31										10/31		455			
10/44										10/44		439			
10/91										10/91		455			
760/17										760/17		2142			
760/64										760/64		455			
760/65										760/65		2142			
768/5										768/5		7977			
778/1										778/1		455			
778/23										778/23		108			
778/25										778/25		455			
838/1										838/1		2142			
Druh VB: dle listin															
Oprávněný: dle listin															

GEOMETRICKÝ PLÁN pro

vymezení rozsahu věcného břemene k částem pozemků

Geometrický plán ověřil úředně oprávněný zeměměřický inženýr:

Jméno, příjmení: Ing. Joel Šárovec

Číslo položky seznamu úředně oprávněných zeměměřických inženýrů: 2845/2018

Dne: 28. 7. 2021

Číslo: 238/2021

Náležitostmi a přesností odpovídá právním předpisům.

Stejnopis ověřil úředně oprávněný zeměměřický inženýr:

Jméno, příjmení: Ing. Joel Šárovec

Číslo položky seznamu úředně oprávněných zeměměřických inženýrů: 2845/2018

Dne: 6. 8. 2021

Číslo: 226/2021

Tento stejnopis odpovídá geometrickému plánu v elektronické podobě uloženému v dokumentaci katastrálního úřadu.

Vyhotovitel:

Geodézie Nymburk s.r.o.
Palackého tř. 449, 288 02 Nymburk
tel. 325 511 909, 737 054 405, 603 494 912
e-mail: geodet.nbk@gmail.com

Číslo plánu: 1814-1087/2021

Okres: -

Obec: Praha

Kat. území: Letňany

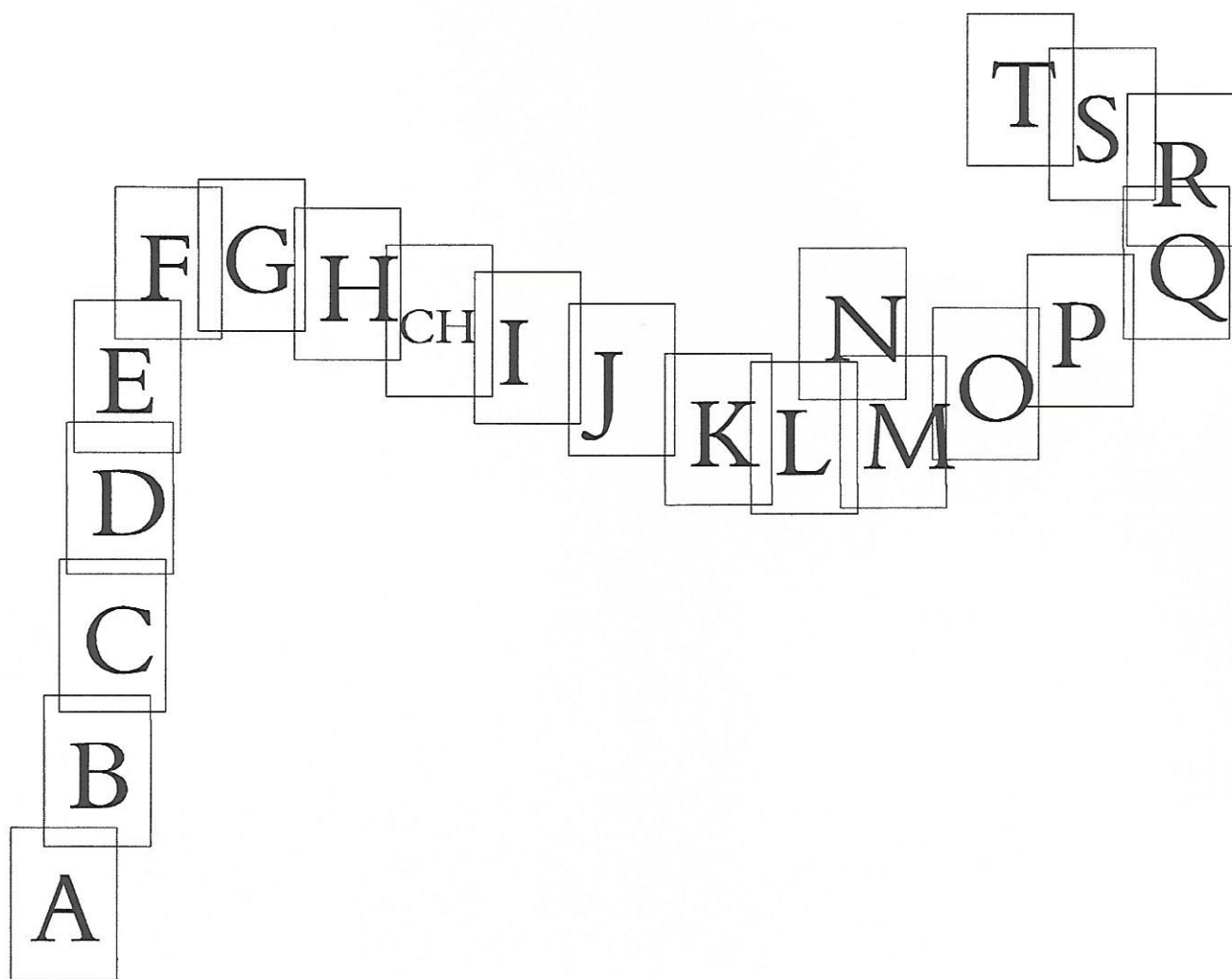
Mapový list: Kralupy n. Vlt. 3-9/11, 33; 4-9/22, 44

Dosavadním vlastníkům pozemků byla poskytnuta možnost seznámit se v terénu s průběhem navrhovaných nových hranic, které byly označeny předepsaným způsobem:

Katastrální úřad souhlasí s očíslováním parcel.

KÚ pro hlavní město Prahu
KP Praha
Pavla Nováková
PGP-3223/2021-101
2021.08.05 08:39:09 CEST





Seznam souřadnic (S-JTSK)

Souřadnice pro zápis do KN				
Číslo bodu	Y	X	Kód kvality	Poznámka
223-1588	735230.13	1038202.38	3	VB
1511-175	734786.96	1037924.37	3	VB
1511-176	734787.17	1037924.29	3	VB
1511-177	734787.22	1037924.43	3	VB
401	735252.87	1038335.95	3	VB
402	735253.32	1038336.16	3	VB
403	735254.25	1038334.18	3	VB
404	735253.83	1038332.32	3	VB
405	735249.87	1038317.91	3	VB
406	735247.45	1038309.22	3	VB
407	735246.56	1038304.20	3	VB
408	735246.42	1038303.65	3	VB
409	735245.68	1038301.17	3	VB
410	735243.80	1038293.68	3	VB
411	735241.97	1038283.04	3	VB
412	735240.46	1038273.94	3	VB
413	735239.35	1038267.91	3	VB
414	735236.80	1038252.94	3	VB
415	735234.94	1038240.78	3	VB
416	735233.93	1038235.04	3	VB
417	735233.41	1038231.97	3	VB
418	735232.88	1038227.11	3	VB
419	735232.88	1038222.98	3	VB
420	735232.71	1038218.63	3	VB
421	735232.73	1038217.86	3	VB
422	735232.47	1038217.07	3	VB
423	735231.95	1038214.68	3	VB
424	735231.43	1038211.71	3	VB
425	735230.96	1038206.96	3	VB
426	735230.52	1038200.53	3	VB
427	735230.04	1038194.30	3	VB
428	735229.88	1038191.44	3	VB
429	735229.47	1038188.33	3	VB
430	735228.83	1038182.52	3	VB
431	735228.20	1038176.92	3	VB
432	735227.75	1038173.21	3	VB
433	735227.35	1038169.65	3	VB
434	735227.73	1038167.20	3	VB
435	735226.68	1038166.57	8	VB
436	735225.55	1038165.89	3	VB
437	735224.97	1038156.23	3	VB
438	735224.69	1038154.33	3	VB
439	735224.21	1038143.48	3	VB
440	735224.10	1038142.07	3	VB
441	735223.68	1038138.45	3	VB
442	735223.58	1038137.65	3	VB
443	735223.31	1038130.94	3	VB
444	735224.32	1038129.53	3	VB
445	735223.72	1038120.43	3	VB
446	735223.53	1038119.21	3	VB
447	735222.46	1038115.38	3	VB
448	735222.28	1038113.64	3	VB
449	735221.73	1038105.13	3	VB
450	735221.46	1038103.75	3	VB
451	735221.22	1038099.23	3	VB
452	735220.91	1038089.07	3	VB
453	735220.78	1038087.17	3	VB
454	735220.53	1038079.75	3	VB
455	735219.24	1038067.56	3	VB
456	735219.21	1038065.59	3	VB
457	735218.58	1038061.34	3	VB
458	735218.53	1038058.77	3	VB
459	735218.40	1038055.77	3	VB
460	735218.25	1038053.36	3	VB
461	735218.43	1038050.87	3	VB
462	735217.81	1038042.99	3	VB
463	735217.90	1038038.17	3	VB
464	735218.15	1038036.16	3	VB
465	735218.63	1038030.25	3	VB
466	735218.45	1038025.79	3	VB
467	735218.16	1038024.08	3	VB
468	735218.55	1038009.06	3	VB
469	735218.99	1038004.00	3	VB
470	735218.96	1038003.47	3	VB
471	735220.51	1038000.02	3	VB
472	735220.86	1037995.77	3	VB
473	735219.11	1037993.71	3	VB
474	735215.51	1037990.54	3	VB
475	735213.61	1037988.63	3	VB
476	735211.40	1037987.06	3	VB
477	735210.00	1037985.78	3	VB
478	735208.81	1037984.69	3	VB
479	735206.99	1037983.41	3	VB
480	735205.33	1037982.24	3	VB
481	735203.76	1037981.36	3	VB
482	735201.53	1037979.37	3	VB
483	735201.32	1037979.30	3	VB
484	735196.53	1037977.87	3	VB
485	735191.72	1037976.91	3	VB

Seznam souřadnic (S-JTSK)

Souřadnice pro zápis do KN				
Číslo bodu	Y	X	Kód kvality	Poznámka
486	735188.41	1037976.85	3	VB
487	735186.37	1037977.14	3	VB
488	735184.79	1037977.37	3	VB
489	735183.94	1037978.26	3	VB
490	735183.64	1037979.42	3	VB
491	735182.92	1037981.84	3	VB
492	735180.04	1037985.51	3	VB
493	735170.77	1037988.74	3	VB
494	735169.30	1037989.71	3	VB
495	735164.59	1037991.67	3	VB
496	735145.82	1037999.22	3	VB
497	735133.59	1038004.04	3	VB
498	735122.53	1038008.76	3	VB
499	735114.79	1038012.03	3	VB
500	735109.35	1038014.15	3	VB
501	735106.42	1038015.16	3	VB
502	735101.46	1038017.16	3	VB
503	735091.26	1038021.58	3	VB
504	735075.95	1038027.69	3	VB
505	735067.12	1038031.21	3	VB
506	735053.74	1038036.83	3	VB
507	735046.54	1038039.70	3	VB
508	735030.58	1038044.98	3	VB
509	735008.69	1038051.78	3	VB
510	735005.19	1038053.46	3	VB
511	734999.97	1038055.24	3	VB
512	734997.46	1038056.33	3	VB
513	734994.06	1038057.79	3	VB
514	734991.05	1038059.26	3	VB
515	734987.09	1038061.10	3	VB
516	734982.60	1038063.22	3	VB
517	734977.25	1038065.84	3	VB
518	734973.08	1038068.00	3	VB
519	734970.79	1038069.33	3	VB
520	734966.77	1038072.02	3	VB
521	734964.85	1038073.36	3	VB
522	734963.49	1038073.88	3	VB
523	734962.73	1038073.99	3	VB
524	734948.80	1038079.33	3	VB
525	734934.78	1038085.00	3	VB
526	734918.77	1038091.54	3	VB
527	734904.40	1038097.86	3	VB
528	734902.38	1038098.29	3	VB
529	734887.49	1038104.59	3	VB
530	734879.97	1038109.71	3	VB
531	734877.51	1038109.75	3	VB
532	734872.85	1038109.38	3	VB
533	734869.71	1038109.16	3	VB
534	734866.75	1038108.86	3	VB
535	734863.80	1038108.62	3	VB
536	734860.82	1038108.46	3	VB
537	734857.75	1038108.38	3	VB
538	734854.54	1038108.46	3	VB
539	734851.65	1038108.73	3	VB
540	734850.16	1038108.90	3	VB
541	734849.59	1038108.86	3	VB
542	734849.06	1038107.17	3	VB
543	734848.37	1038104.99	3	VB
544	734848.01	1038103.72	3	VB
545	734846.55	1038099.65	3	VB
546	734845.48	1038096.76	3	VB
547	734844.48	1038093.76	3	VB
548	734843.52	1038090.97	3	VB
549	734842.50	1038088.00	3	VB
550	734841.61	1038085.14	3	VB
551	734840.36	1038081.08	3	VB
552	734839.23	1038077.57	3	VB
553	734838.36	1038075.31	3	VB
554	734837.73	1038074.34	3	VB
555	734837.07	1038073.42	3	VB
556	734835.71	1038071.52	3	VB
557	734834.16	1038070.08	3	VB
558	734831.71	1038068.04	3	VB
559	734829.47	1038065.64	3	VB
560	734830.21	1038064.71	3	VB
561	734831.04	1038063.28	3	VB
562	734831.82	1038062.50	3	VB
563	734835.00	1038058.37	3	VB
564	734836.64	1038056.65	3	VB
565	734837.68	1038055.77	3	VB
566	734838.89	1038054.57	3	VB
567	734840.53	1038053.07	3	VB
568	734841.30	1038052.52	3	VB
569	734844.28	1038050.21	3	VB
570	734846.80	1038048.74	3	VB
571	734849.93	1038047.60	3	VB
572	734854.31	1038046.11	3	VB
573	734858.66	1038044.87	3	VB
574	734860.57	1038044.18	3	VB

Seznam souřadnic (S-JTSK)

Souřadnice pro zápis do KN				
Číslo bodu	Y	X	Kód kvality	Poznámka
575	734863.16	1038043.41	3	VB
576	734867.93	1038041.96	3	VB
577	734870.70	1038041.17	3	VB
578	734872.81	1038040.81	3	VB
579	734876.09	1038040.51	3	VB
580	734877.94	1038040.54	3	VB
581	734880.23	1038040.50	3	VB
582	734880.82	1038040.50	3	VB
583	734881.16	1038042.11	3	VB
627	734881.63	1038041.94	3	VB
628	734881.28	1038040.25	3	VB
629	734881.62	1038038.60	3	VB
630	734881.94	1038034.46	3	VB
631	734882.15	1038033.22	3	VB
661	734881.81	1038032.30	3	VB
662	734881.44	1038034.40	3	VB
663	734881.11	1038038.72	3	VB
664	734879.91	1038035.75	3	VB
665	734878.76	1038032.95	3	VB
666	734877.66	1038030.41	3	VB
667	734877.03	1038029.22	3	VB
668	734876.26	1038027.68	3	VB
669	734875.64	1038026.73	3	VB
670	734874.56	1038025.15	3	VB
689	734874.16	1038025.44	3	VB
690	734875.22	1038027.01	3	VB
691	734875.82	1038027.93	3	VB
692	734876.59	1038029.44	3	VB
693	734877.20	1038030.63	3	VB
694	734878.30	1038033.15	3	VB
695	734879.45	1038035.93	3	VB
696	734880.63	1038038.86	3	VB
697	734880.74	1038040.00	3	VB
698	734880.23	1038040.00	3	VB
699	734877.94	1038040.04	3	VB
700	734876.07	1038040.01	3	VB
701	734872.75	1038040.31	3	VB
702	734870.58	1038040.69	3	VB
703	734867.79	1038041.48	3	VB
704	734863.02	1038042.93	3	VB
705	734860.41	1038043.70	3	VB

Seznam souřadnic (S-JTSK)

Souřadnice pro zápis do KN					Poznámka
Číslo bodu	Y	X	Kód kvality		
754	734703.42	1037979.28	3	VB	
755	734703.57	1037978.15	3	VB	
756	734704.00	1037976.11	3	VB	
757	734704.70	1037973.25	3	VB	
758	734705.16	1037971.48	3	VB	
759	734706.82	1037967.62	3	VB	
760	734708.06	1037965.01	3	VB	
761	734708.32	1037964.61	3	VB	
762	734708.53	1037963.93	3	VB	
763	734710.29	1037959.84	3	VB	
764	734712.19	1037956.51	3	VB	
765	734714.84	1037953.21	3	VB	
766	734715.98	1037951.59	3	VB	
767	734717.98	1037949.53	3	VB	
768	734720.21	1037947.54	3	VB	
769	734722.87	1037945.51	3	VB	
770	734725.48	1037943.85	3	VB	
771	734727.85	1037942.80	3	VB	
772	734733.59	1037940.63	3	VB	
773	734738.06	1037938.61	3	VB	
774	734742.32	1037936.60	3	VB	
775	734745.91	1037935.03	3	VB	
776	734748.49	1037933.95	3	VB	
777	734752.12	1037932.63	3	VB	
778	734753.62	1037932.24	3	VB	
779	734757.80	1037930.73	3	VB	
780	734762.35	1037929.18	3	VB	
781	734766.53	1037928.20	3	VB	
782	734769.57	1037927.62	3	VB	
783	734774.19	1037926.72	3	VB	
784	734778.75	1037926.18	3	VB	
785	734784.55	1037925.07	3	VB	
786	734786.31	1037924.88	3	VB	
787	734789.33	1037924.14	3	VB	
788	734793.16	1037922.98	3	VB	
789	734796.14	1037921.92	3	VB	
790	734797.94	1037921.16	3	VB	
791	734799.01	1037920.27	3	VB	
792	734798.99	1037919.98	3	VB	
804	734798.26	1037920.24	3	VB	
805	734797.68	1037920.72	3	VB	
806	734795.96	1037921.46	3	VB	
807	734793.00	1037922.50	3	VB	
808	734789.97	1037923.42	3	VB	
810	734786.73	1037924.26	3	VB	
811	734786.23	1037924.38	3	VB	
812	734784.47	1037924.57	3	VB	
813	734778.67	1037925.68	3	VB	
814	734774.11	1037926.22	3	VB	
815	734769.47	1037927.13	3	VB	
816	734766.43	1037927.71	3	VB	
817	734762.21	1037928.70	3	VB	
818	734757.64	1037930.25	3	VB	
819	734753.48	1037931.76	3	VB	
820	734751.98	1037932.15	3	VB	
821	734748.31	1037933.49	3	VB	
822	734745.71	1037934.57	3	VB	
823	734742.12	1037936.14	3	VB	
824	734737.85	1037938.15	3	VB	
825	734733.39	1037940.17	3	VB	
826	734727.66	1037942.34	3	VB	
827	734725.24	1037943.41	3	VB	
828	734722.59	1037945.10	3	VB	
829	734719.89	1037947.16	3	VB	
830	734717.64	1037949.17	3	VB	
831	734715.60	1037951.27	3	VB	
832	734714.44	1037952.91	3	VB	
833	734711.77	1037956.23	3	VB	
834	734709.85	1037959.62	3	VB	
835	734708.04	1037963.79	3	VB	
836	734707.82	1037963.31	3	VB	
841	734707.55	1037963.93	3	VB	
842	734707.81	1037964.48	3	VB	
843	734707.62	1037964.77	3	VB	
844	734706.36	1037967.42	3	VB	
845	734704.68	1037971.32	3	VB	
846	734704.22	1037973.13	3	VB	
847	734703.52	1037975.99	3	VB	
848	734703.07	1037978.07	3	VB	
849	734702.92	1037979.24	3	VB	
850	734702.75	1037983.07	3	VB	
851	734704.42	1037988.43	3	VB	
852	734716.17	1038005.59	3	VB	
853	734717.15	1038007.14	3	VB	
854	734719.00	1038009.99	3	VB	
855	734720.53	1038013.20	3	VB	
856	734719.54	1038014.52	3	VB	
867	734720.00	1038014.73	3	VB	
868	734720.93	1038013.50	3	VB	

Seznam souřadnic (S-JTSK)

Souřadnice pro zápis do KN					Poznámka
Číslo bodu	Y	X	Kód kvality		
869	734726.80	1038014.52	3	VB	
870	734731.72	1038015.01	3	VB	
871	734735.99	1038015.81	3	VB	
872	734740.47	1038017.57	3	VB	
873	734744.26	1038019.21	3	VB	
874	734748.27	1038021.15	3	VB	
875	734751.39	1038022.77	3	VB	
876	734752.05	1038023.19	3	VB	
877	734752.22	1038023.19	3	VB	
878	734758.34	1038026.49	3	VB	
879	734761.49	1038028.25	3	VB	
880	734763.17	1038029.17	3	VB	
881	734768.50	1038031.77	3	VB	
882	734772.49	1038033.82	3	VB	
883	734781.41	1038037.96	3	VB	
884	734790.86	1038042.25	3	VB	
885	734792.55	1038043.03	3	VB	
886	734799.34	1038046.21	3	VB	
887	734803.38	1038048.01	3	VB	
888	734806.12	1038049.25	3	VB	
889	734809.85	1038051.17	3	VB	
890	734814.07	1038053.58	3	VB	
891	734818.84	1038057.03	3	VB	
892	734822.22	1038059.50	3	VB	
893	734824.30	1038061.24	3	VB	
894	734826.56	1038062.79	3	VB	
895	734827.88	1038064.56	3	VB	
896	734829.02	1038065.87	3	VB	
897	734831.37	1038068.40	3	VB	
898	734833.83	1038070.46	3	VB	
899	734835.33	1038071.86	3	VB	
900	734836.67	1038073.72	3	VB	
901	734837.31	1038074.62	3	VB	
902	734837.92	1038075.54	3	VB	
903	734838.75	1038077.73	3	VB	
904	734839.88	1038081.23	3	VB	
905	734841.13	1038085.28	3	VB	
906	734842.02	1038088.16	3	VB	
907	734843.04	1038091.13	3	VB	
908	734844.00	1038093.92	3	VB	
909	734845.00	1038096.92	3	VB	
910	734846.08	1038099.83	3	VB	
911	734847.53	1038103.88	3	VB	
912	734847.89	1038105.13	3	VB	
913	734849.21	1038109.34	3	VB	
914	734850.18	1038109.40	3	VB	
915	734851.45	1038109.26	3	VB	
917	734854.57	1038108.96	3	VB	
918	734857.75	1038108.88	3	VB	
919	734860.80	1038108.96	3	VB	
920	734863.76	1038109.12	3	VB	
921	734866.71	1038109.36	3	VB	
922	734869.67	1038109.66	3	VB	
923	734872.81	1038109.88	3	VB	
924	734877.49	1038110.25	3	VB	
925	734880.13	1038110.21	3	VB	
926	734887.73	1038105.03	3	VB	
927	734902.53	1038098.77	3	VB	
928	734904.56	1038098.34	3	VB	
929	734918.97	1038092.00	3	VB	
930	734934.96	1038085.46	3	VB	
931	734948.98	1038079.79	3	VB	
932	734962.85	1038074.47	3	VB	
933	734963.61	1038074.36	3	VB	
934	734965.09	1038073.80	3	VB	
935	734971.05	1038069.75	3	VB	
936	734973.32	1038068.44	3	VB	
937	734977.47	1038066.28	3	VB	
938	734982.82	1038063.67	3	VB	
939	734987.31	1038061.56	3	VB	
940	734991.27	1038059.72	3	VB	
941	734994.26	1038058.25	3	VB	
942	734997.66	1038056.79	3	VB	
943	735000.15	1038055.70	3	VB	
944	735005.38	1038053.92	3	VB	
945	735008.87	1038052.24	3	VB	
946	735030.74	1038045.46	3	VB	
947	735046.72	1038040.17	3	VB	
948	735053.93	1038037.29	3	VB	
949	735067.31	1038031.67	3	VB	
950	735076.13	1038028.15	3	VB	
951	735091.46	1038022.04	3	VB	
952	735101.66	1038017.62	3	VB	
953	735106.60	1038015.62	3	VB	
954	735109.53	1038014.62	3	VB	
955	735114.97	1038012.49	3	VB	
956	735122.73	1038009.22	3	VB	
957	735133.78	1038004.50	3	VB	
958	735146.00	1037999.68	3	VB	

Seznam souřadnic (S-JTSK)

Souřadnice pro zápis do KN				
Číslo bodu	Y	X	Kód kvality	Poznámka
959	735164.78	1037992.13	3	VB
960	735169.54	1037990.15	3	VB
961	735170.99	1037989.20	3	VB
962	735180.34	1037985.93	3	VB
963	735183.38	1037982.08	3	VB
964	735184.12	1037979.56	3	VB
965	735184.40	1037978.51	3	VB
966	735185.03	1037977.84	3	VB
967	735186.16	1037977.67	3	VB
968	735188.44	1037977.35	3	VB
969	735191.66	1037977.41	3	VB
970	735196.41	1037978.35	3	VB
971	735200.81	1037979.67	3	VB
972	735201.28	1037979.81	3	VB
973	735203.46	1037981.77	3	VB
974	735205.07	1037982.66	3	VB
975	735208.49	1037985.08	3	VB
976	735211.08	1037987.45	3	VB
977	735213.29	1037989.01	3	VB
978	735215.17	1037990.90	3	VB
979	735218.75	1037994.07	3	VB
980	735220.34	1037995.93	3	VB
981	735220.01	1037999.90	3	VB
982	735218.46	1038003.37	3	VB
983	735218.49	1038004.00	3	VB
984	735218.05	1038009.04	3	VB
985	735217.66	1038024.12	3	VB
986	735217.95	1038025.85	3	VB
987	735218.13	1038030.24	3	VB
988	735217.65	1038036.10	3	VB
989	735217.40	1038038.13	3	VB
990	735217.31	1038043.01	3	VB
991	735217.93	1038050.87	3	VB
992	735217.75	1038053.36	3	VB
993	735217.90	1038055.79	3	VB
994	735218.03	1038058.79	3	VB
995	735218.08	1038061.38	3	VB
996	735218.71	1038065.63	3	VB
997	735218.74	1038067.59	3	VB
998	735220.03	1038079.79	3	VB
999	735220.28	1038087.19	3	VB
1000	735220.41	1038089.09	3	VB
1001	735220.72	1038099.25	3	VB
1002	735220.96	1038103.81	3	VB
1003	735221.23	1038105.19	3	VB
1004	735221.78	1038113.68	3	VB
1005	735221.96	1038115.48	3	VB
1006	735223.04	1038119.31	3	VB
1007	735223.22	1038120.49	3	VB
1008	735223.81	1038129.39	3	VB
1009	735222.81	1038130.78	3	VB
1010	735223.08	1038137.69	3	VB
1011	735223.18	1038138.51	3	VB
1012	735223.54	1038142.36	3	VB
1013	735224.19	1038154.38	3	VB
1014	735224.47	1038156.29	3	VB
1015	735225.07	1038166.19	3	VB
1016	735226.72	1038167.18	8	VB
1017	735227.19	1038167.46	3	VB
1018	735226.87	1038169.51	3	VB
1019	735227.25	1038173.27	3	VB
1020	735227.70	1038176.98	3	VB
1021	735228.33	1038182.58	3	VB
1022	735228.97	1038188.39	3	VB
1023	735229.38	1038191.48	3	VB
1024	735229.54	1038194.34	3	VB
1025	735230.03	1038200.70	3	VB
1026	735230.46	1038207.00	3	VB
1027	735230.93	1038211.77	3	VB
1028	735231.46	1038214.78	3	VB
1029	735231.99	1038217.21	3	VB
1030	735232.23	1038217.94	3	VB
1031	735232.21	1038218.63	3	VB
1032	735232.38	1038222.99	3	VB
1033	735232.38	1038227.13	3	VB
1034	735232.91	1038232.03	3	VB
1035	735233.43	1038235.12	3	VB
1036	735234.44	1038240.86	3	VB
1037	735236.30	1038253.02	3	VB
1038	735238.85	1038267.99	3	VB
1039	735239.96	1038274.02	3	VB
1040	735241.47	1038283.12	3	VB
1041	735243.31	1038293.78	3	VB
1042	735245.20	1038301.31	3	VB
1043	735245.94	1038303.79	3	VB
1044	735246.07	1038304.30	3	VB
1045	735246.97	1038309.34	3	VB
1046	735249.39	1038318.05	3	VB
1047	735253.35	1038332.44	3	VB

Seznam souřadnic (S-JTSK)

Souřadnice pro zápis do KN

Číslo bodu	Y	X	Kód kvality	Poznámka
1048	735253.73	1038334.12	3	VB
1049	734967.05	1038072.44	3	VB
1051	735230.67	1038202.77	3	VB
1052	735228.44	1038179.09	3	VB
1053	735227.91	1038178.83	3	VB
1054	735206.99	1037984.02	3	VB
1055	734848.61	1038107.41	3	VB
1056	734873.66	1038023.93	3	VB
1057	734873.18	1038024.12	3	VB
1058	735209.98	1037986.44	3	VB

470/30

Q
467

760/47

760/49

Q
469/1

760/16

795/7

469/2

778/25

778/1

778/26

470/155

10/44

470/246

10/31

470/30

10/22

10/91

424 1027
(3.02) (3.16)

425 1026
(4.77) (4.77)

426 1025
(4.20) (4.63)

1051 223-1588
(2.25) (2.18)

427 1024
(2.25) (2.18)

428 1023
(2.86) (2.86)

429 1022
(3.14) (3.12)

430 1021
(3.45) (3.77)

431 1020
(2.18) (1.86)

432 1019
(3.74) (3.74)

433 1018
(3.50) (3.78)

434 1016
(2.07) (0.55)

435 1015
(1.23) (1.38)

436 1014
(1.92) (1.93)

437 1013
(1.92) (1.93)

438 1012
(10.86) (12.04)

439 1011
(10.86) (12.04)

440 1010
(10.86) (12.04)



E

443

Q
444

776/1

778/24 ←

776/6

Q
446

445

778/25

453 999
(1.90) (1.90)
452 1000

454 998
(7.42) (7.40)

(12.26)
(12.27)

456 996
(1.57) (1.56)
455 997

457 995
(4.30) (4.30)

458 994
(2.57) (2.59)

459 993
(3.00) (3.00)

460 992
(2.41) (2.43)

461 991
(0.67) (0.67)

(7.90) (7.88)

462 990

(23.4) (88.4)

463 989

(50.7) (50.7)

464 988

465 987

(44.6) (43.9)

466 986
(17.3) (17.5)

467 985

778/1

778/22

760/328

760/221

760/219

778/22

760/328

757/91

F

778/23

760/17

760/65

760/27

838/1

760/58

760/328

760/219

778/1

778/40

778/22

464 988

465 987

466 986

467 985

468 984

469 983

471 981

472 980

473 979

474 978

475 977

476 976

477 975

478 974

479 973

480 972

481 971

482 970

483 969

484 968

485 967

486 966

487 965

488 964

489 963

490 962

491 961

492 960

493 959

494 958

495 957

496 956

497 955

498 954

499 953

500 952

501 951

502 950

503 949

504 948

505 947

506 946

507 945

508 944

509 943

510 942

511 941

512 940

513 939

514 938

515 937

516 936

517 935

518 934

519 933

520 932

521 931

522 930

523 929

524 928

525 927

526 926

527 925

528 924

529 923

530 922

531 921

532 920

533 919

534 918

535 917

536 916

537 915

538 914

539 913

540 912

541 911

542 910

543 909

544 908

545 907

546 906

547 905

548 904

549 903

550 902

551 901

552 900

553 899

554 898

555 897

556 896

557 895

558 894

559 893

560 892

561 891

562 890

563 889

564 888

565 887

566 886

567 885

568 884

569 883

570 882

571 881

572 880

573 879

574 878

575 877

576 876

577 875

578 874

579 873

580 872

581 871

582 870

583 869

584 868

585 867

586 866

587 865

588 864

589 863

590 862

591 861

592 860

593 859

594 858

595 857

596 856

597 855

598 854

599 853

600 852

601 851

602 850

603 849

604 848

605 847

606 846

607 845

608 844

609 843

610 842

611 841

612 840

613 839

614 838

615 837

616 836

617 835

618 834

619 833

620 832

621 831

622 830

623 829

624 828

625 827

626 826

627 825

628 824

629 823

630 822

631 821

632 820

633 819

634 818

635 817

636 816

637 815

638 814

639 813

640 812

641 811

642 810

643 809

644 808

645 807

646 806

647 805

648 804

649 803

650 802

651 801

652 800

653 799

654 798

655 797

656 796

657 795

658 794

659 793

660 792

661 791

662 790

663 789

664 788

665 787

666 786

667 785

668 784

669 783

670 782

671 781

672 780

673 779

674 778

675 777

676 776

677 775

678 774

679 773

680 772

681 771

682 770

683 769

684 768

685 767

686 766

687 765

688 764

689 763

690 762

691 761

692 760

693 759

694 758

695 757

696 756

697 755

698 754

699 753

700 752

701 751

702 750

703 749

704 748

705 747

706 746

707 745

708 744

709 743

710 742

711 741

712 740

713 739

714 738

715 737

716 736

717 735

718 734

719 733

720 732

721 731

722 730

723 729

724 728

725 727

726 726

727 725

728 724

729 723

730 722

731 721

732 720

733 719

734 718

735 717

736 716

737 715

738 714

739 713

740 712

741 711

742 710

743 709

744 708

745 707

746 706

747 705

748 704

749 703

750 702

751 701

752 700

753 699

754 698

755 697

756 696

757 695

758 694

759 693

760 692

761 691

762 690

763 689

764 688

765 687

766 686

767 685

768 684

769 683

770 682

771 681

772 680

773 679

774 678

775 677

776 676

777 675

778 674

779 673

780 672

781 671

782 670

783 669

784 668

G

60/27

760/24

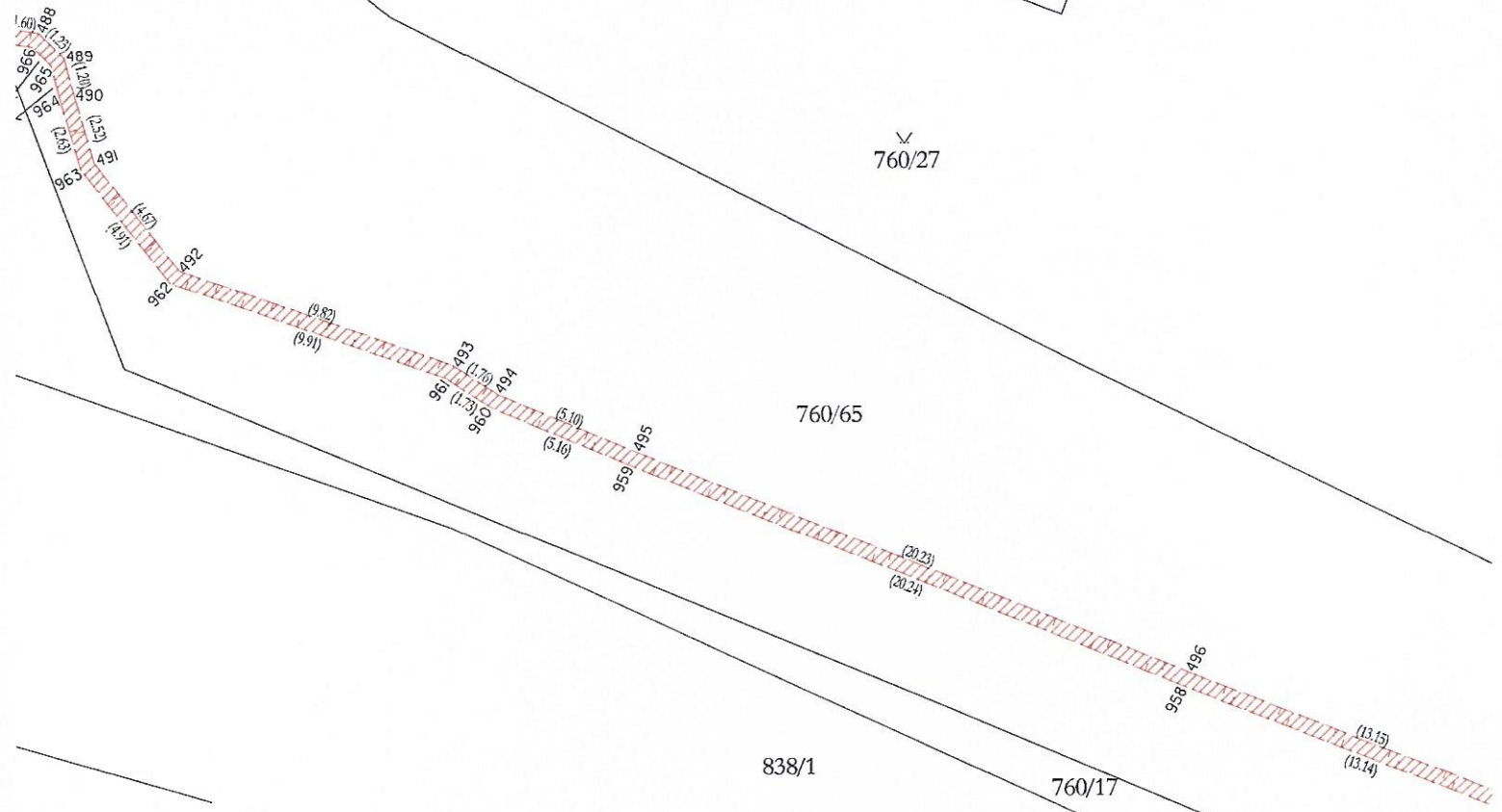
760/29

760/27

760/65

838/1

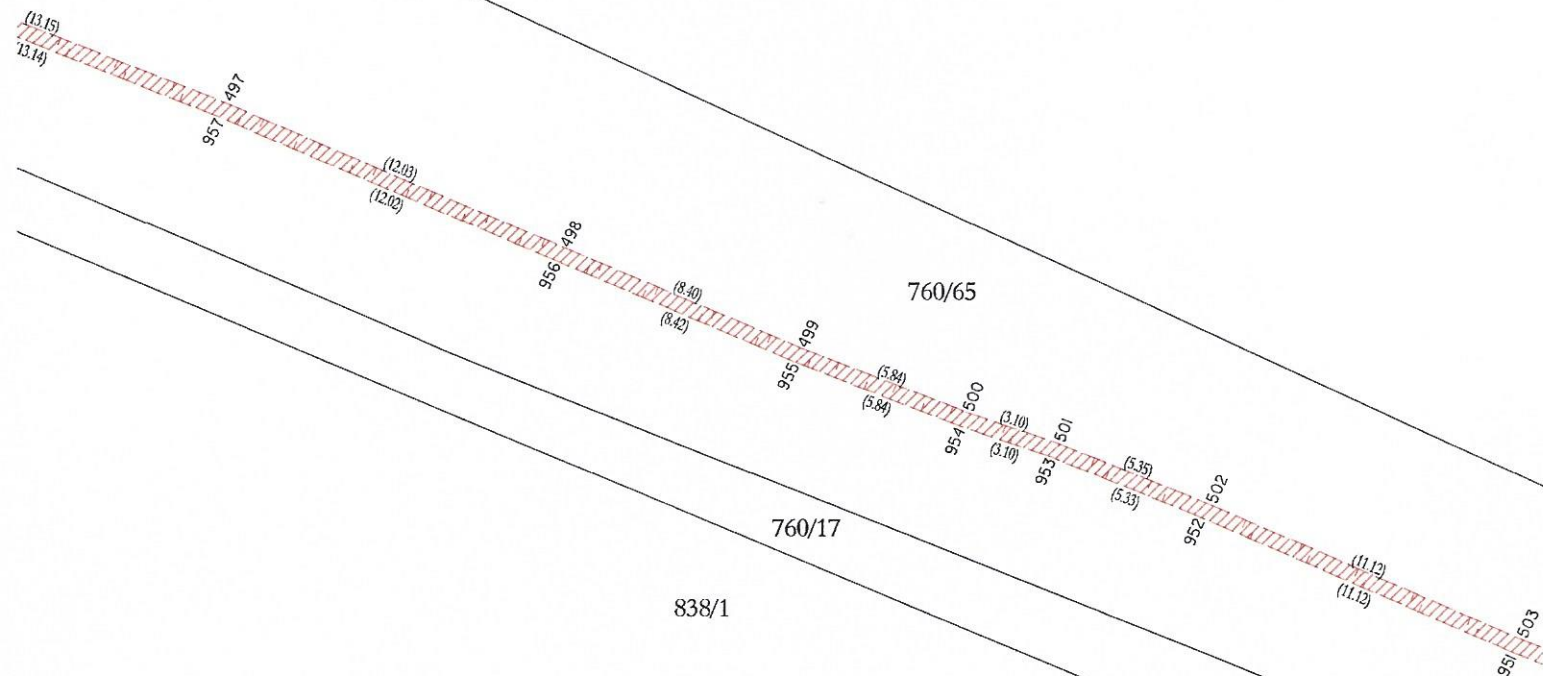
760/17



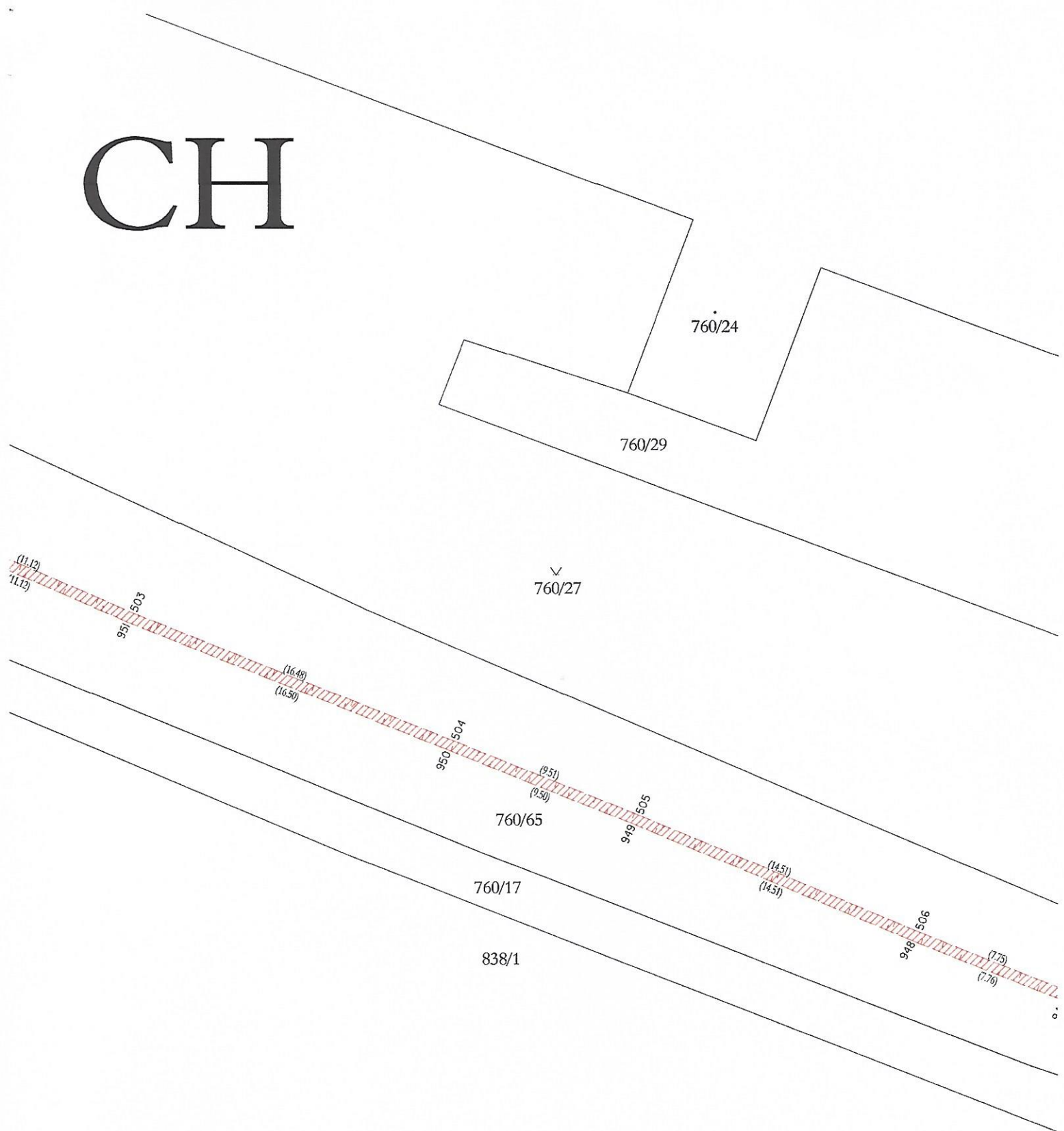
H

760/24

760/27



CH



I

760/24

760/29

760/27

760/65

760/17

838/1

948 506

(7.75)
(7.76)

947 507

(16.81)
(16.83)

946 508

(22.92)
(22.90)

945 509

(3.86)
(3.87)

9.1

J

760/24

760/29

760/27

760/26

760/21

760/174

760/65

838/1

760/17



K

760/174

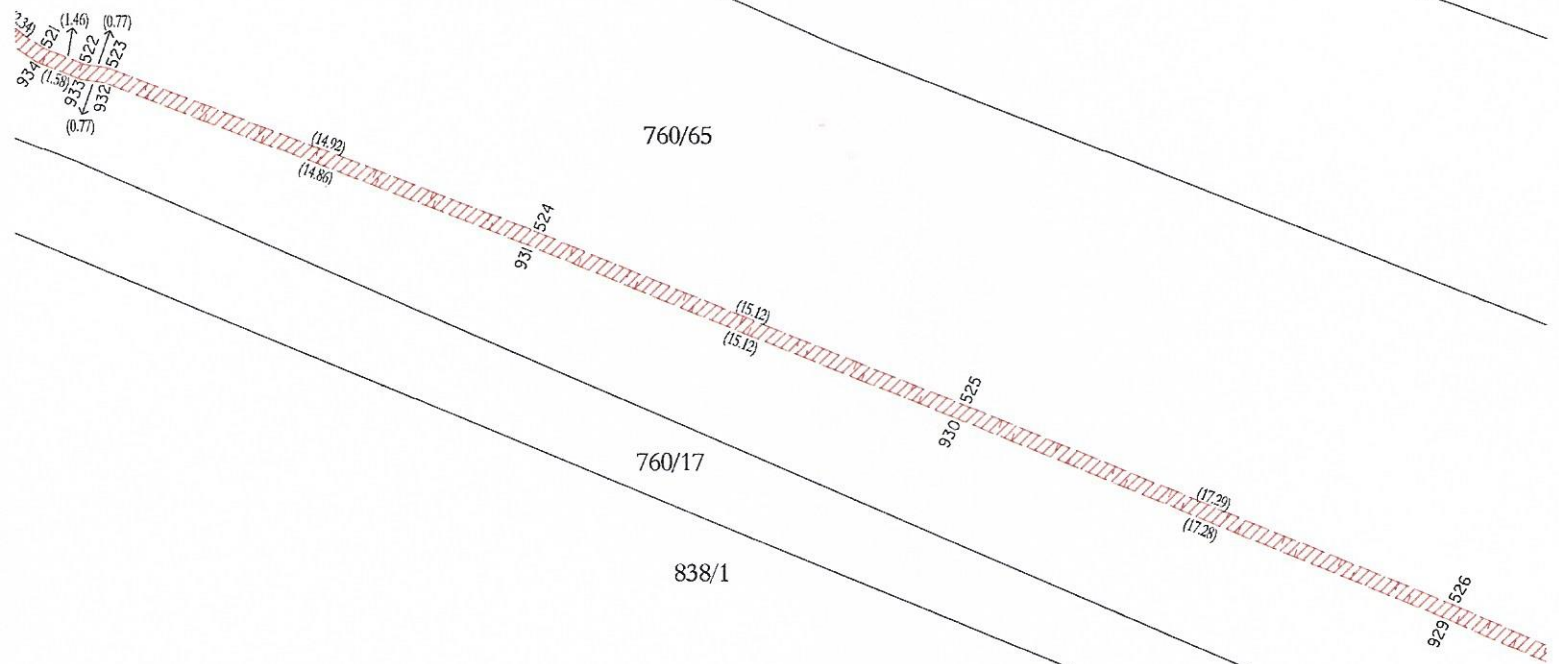
760/340

760/341

760/65

760/17

838/1



L

760/341

760/340

760/341

760/340

760/65

760/17

838/1

929 526

(15.70)
(15.74)

928 527
(2.07)
126 528

(16.17)
(16.07)

926 529

(9.10)
(9.20)

925 530
(2.46)
924 531
(2.64)

760/340

M

760/341

760/64

760/65

760/177

768/175

768/5

760/17



760/319

760/315

760/321

760/340

760/341

P

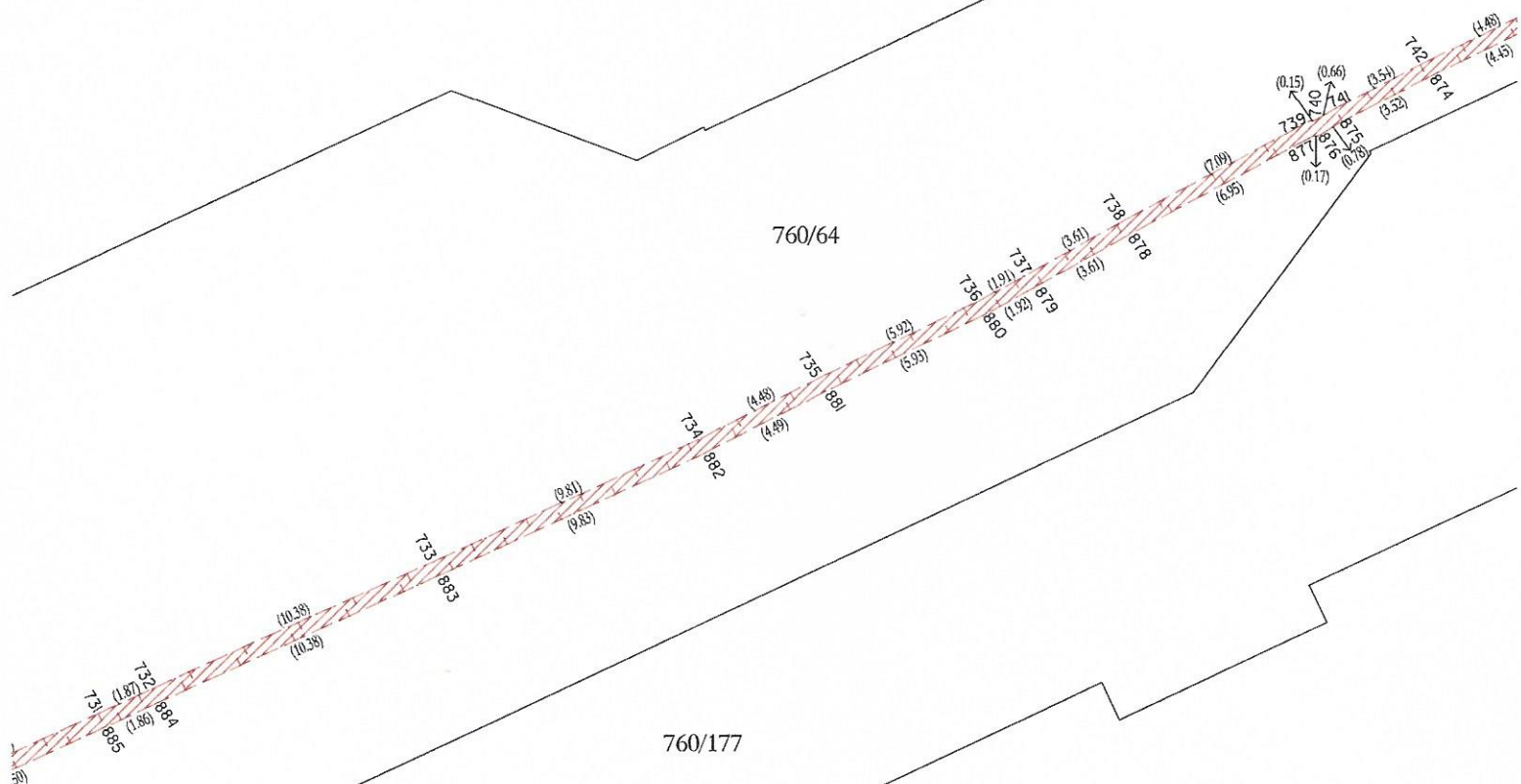
760/315

760/316

760/64

760/177

760/176



760/315

760/316

760/64

760/177

760/176

R

760/250

760/249

760/64

760/316

315

S

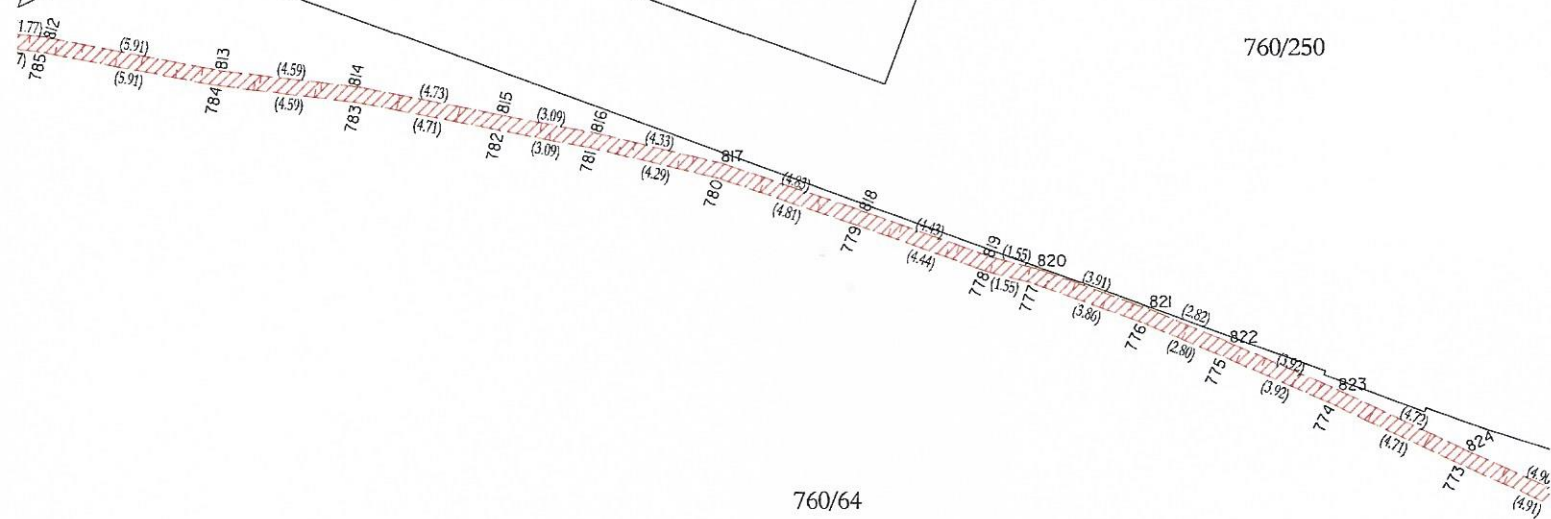
760/250

760/249

760/250

760/64

760/316





760/217

760/66

760/250

760/64

760/316

760/315

